

Документ подписан простой электронной подписью

Информация о владельце:

ФИО: Исаев Игорь Магомедович

Должность: Профессор по безопасности и общим вопросам

Дата подписания: 30.01.2023 16:41:18

Уникальный программный ключ:

d7a26b9e8ca85e98ec3de2eb454b4659d061f249

МИСиС ©

НАЦИОНАЛЬНЫЙ ИССЛЕДОВАТЕЛЬСКИЙ  
ТЕХНОЛОГИЧЕСКИЙ УНИВЕРСИТЕТ «МИСиС»

ПСП 249-18

Выпуск 4

Экземпляр 1

Лист 1/10

УТВЕРЖДЕНО

Решением Научно-технического  
совета НИТУ «МИСиС»

от «31» октября 2018

протокол № 4/1 - 2018

Председатель

М.Р.Филонов


## ПОЛОЖЕНИЕ

о центре коллективного пользования «Материаловедение и металлургия»  
(ЦКП)

ПСП 249-18


Выпуск 4

Москва 2018

	НАЦИОНАЛЬНЫЙ ИССЛЕДОВАТЕЛЬСКИЙ ТЕХНОЛОГИЧЕСКИЙ УНИВЕРСИТЕТ «МИСиС»		ПСП 249-18
	<i>Выпуск 4</i>	<i>Экземпляр 1</i>	<i>Лист 2/10</i>


## Содержание

1 Общие положения .....	4
2 Основные задачи .....	4
3 Структура и кадровый состав .....	5
4 Основные функции .....	5
5 Перечень документированной информации по качеству .....	6
6 Взаимоотношения. Связи .....	6
7 Заключительные положения .....	8
Приложение А (обязательное) Структура ЦКП .....	9
Лист ознакомления .....	10

	НАЦИОНАЛЬНЫЙ ИССЛЕДОВАТЕЛЬСКИЙ ТЕХНОЛОГИЧЕСКИЙ УНИВЕРСИТЕТ «МИСиС»		ПСП 249-18
	Выпуск 4	Экземпляр 1	Лист 3/10

### Обозначения и сокращения

АИС	– автоматизированная информационная система;
ДИ	– Должностная инструкция;
ЛНА	– локальный нормативный акт;
НД	– нормативная документация;
НИТУ «МИСиС», Университет	– федеральное государственное автономное образовательное учреждение высшего образования «Национальный исследовательский технологический университет «МИСиС»;
ПО	– программное обеспечение;
ПСП	– Положение о структурном подразделении;
СМК	– система менеджмента качества;
СЭД	– система электронного документооборота;
ТД	– техническая документация.

	<b>НАЦИОНАЛЬНЫЙ ИССЛЕДОВАТЕЛЬСКИЙ ТЕХНОЛОГИЧЕСКИЙ УНИВЕРСИТЕТ «МИСиС»</b>		ПСП 249-18
	<i>Выпуск 4</i>	<i>Экземпляр 1</i>	<i>Лист 4/10</i>

## 1 Общие положения

1.1 Положение о центре коллективного пользования «Материаловедение и металлургия» (далее – ЦКП) разработано в соответствии с законодательством Российской Федерации, Уставом НИТУ «МИСиС» и ЛНА Университета.

1.2 Настоящее Положение устанавливает правовой статус, основные задачи, структуру и кадровый состав, функции, взаимоотношения и связи ЦКП.

1.3 ЦКП является структурным подразделением НИТУ «МИСиС» и подчиняется непосредственно проректору по науке и инновациям.

1.4 Решение о создании ЦКП – Приказ НИТУ «МИСиС» № 130 о.в. от 27.11.1998 г.

Решение о реорганизации и ликвидации ЦКП принимается ректором Университета и оформляется приказом.

1.5 Общее руководство ЦКП осуществляет директор ЦКП.

1.6 В своей деятельности работники ЦКП руководствуются:

- действующим законодательством Российской Федерации, в т.ч. в области образования и науки, аккредитации, сертификации, управления качеством;
- приказами и распоряжениями Минобрнауки России, Рособрнадзора;
- уставом НИТУ «МИСиС», приказами ректора, решениями ученого совета Университета, иными ЛНА НИТУ «МИСиС»;
- НД и ТД по охране труда, пожарной безопасности;
- Политикой и Целями НИТУ «МИСиС» в области качества;
- документацией СМК;
- правилами внутреннего трудового распорядка НИТУ «МИСиС»;
- настоящим Положением;
- Положениями об ученом совете Университета, о методическом совете Университета, о научно-техническом совете Университета;
- должностными инструкциями;
- другими правовыми актами.


1.7 Права, основные функции, ответственность и требования к квалификации работников приведены в соответствующих ДИ.

1.8 ЦКП осуществляет свою деятельность с использованием закрепленных за ним руководством Университета имущества, помещений, оборудования.

## 2 Основные задачи

Основными задачами ЦКП являются:

- участие ЦКП в выполнении проектов по приоритетным направлениям развития фундаментальной и прикладной науки и критических технологий федерального уровня;
- привлечение к совместной работе специалистов различных научных школ, других ведущих специалистов для развития существующих и разработки новых методов научных исследований, соответствующих мировому уровню;
- обеспечение подготовки научных и научно-педагогических кадров высшей квалификации – кандидатов и докторов наук – по научным специальностям, определяющим развитие науки, техники и технологий по приоритетным направлениям;
- организация стажировок и курсов повышения квалификации научных сотрудников, организацию и проведение семинаров, конференций, выставок и школ по основным направлениям деятельности ЦКП; демонстрацию технических возможностей

	<b>НАЦИОНАЛЬНЫЙ ИССЛЕДОВАТЕЛЬСКИЙ ТЕХНОЛОГИЧЕСКИЙ УНИВЕРСИТЕТ «МИСиС»</b>		ПСП 249-18
	<i>Выпуск 4</i>	<i>Экземпляр 1</i>	<i>Лист 5/10</i>

аналитического оборудования ведущих фирм-производителей;

- разработка приборов, оборудования, уникальных методик и их аттестация для научных исследований и испытаний;
- выполнение экспертных исследований по профилю ЦКП, заказов вузов, научных организаций и промышленности на научно-исследовательские работы по профилю ЦКП;
- развитие межвузовских, межотраслевых и международных научно-технических связей.

### **3 Структура и кадровый состав**

3.1 ЦКП возглавляет директор, который подчиняется непосредственно проректору по науке и инновациям НИТУ «МИСиС».

3.2 Директор ЦКП назначается на должность и освобождается от должности приказом ректора Университета по представлению вышестоящего руководителя.

3.3 В период временного отсутствия директора ЦКП (командировка, отпуск, болезнь, пр.) его обязанности выполняет лицо, назначаемое ректором Университета по представлению на должность вышестоящим руководителем. Лицо, замещающее директора ЦКП, приобретает соответствующие права, обязанности и несет соответствующую ответственность.

3.4 Состав должностей работников ЦКП определен приказом ректора Университета и отражен в штатном расписании Университета. Штатную численность ЦКП утверждает ректор Университета, исходя из условий и особенностей деятельности подразделения.


Структура ЦКП приведена в приложении А.

3.5 Должностные обязанности работников ЦКП устанавливаются согласно их ДИ, утверждаемых ректором Университета или уполномоченным лицом.

### **4 Основные функции**

ЦКП в соответствии с возложенными на него задачами осуществляет следующие основные функции:

- планирование работ ЦКП по различным направлениям деятельности;
- проведение научно-исследовательских работ по приоритетным направлениям развития науки, технологии и техники Российской Федерации и методических работ по аналитическим методам исследования твердых тел;
- обеспечение подготовки квалифицированных бакалавров и магистров (проведение лабораторных работ по спецкурсу, выполнение курсовых научно-исследовательских и дипломных работ);
- обеспечение подготовки докторских и кандидатских диссертаций;
- повышение квалификации кадров в организациях;
- научная экспертиза результатов НИР и ОКР;
- распространение и популяризация научных знаний;
- воспитательная работа среди студентов;
- выполнение госбюджетных и хоздоговорных инициативных НИР и ОКР, в том числе с участием студентов, аспирантов и молодых ученых;
- участие в российских и зарубежных научно-технических выставках, конференциях и симпозиумах;
- организация на базе МИСиС российских и международных научно-технических выставок и конференций;

	<b>НАЦИОНАЛЬНЫЙ ИССЛЕДОВАТЕЛЬСКИЙ ТЕХНОЛОГИЧЕСКИЙ УНИВЕРСИТЕТ «МИСиС»</b>		<b>ПСП 249-18</b>
	<i>Выпуск 4</i>	<i>Экземпляр 1</i>	<i>Лист 6/10</i>

- организация и проведение научных семинаров;
- информирование заинтересованных сторон о деятельности ЦКП на университетском Интернет – портале.

## 5 Перечень документированной информации по качеству

Перечень документированной информации по качеству ЦКП:


- номенклатура дел подразделения;
- Политика и Цели Университета в области качества;
- Положение о структурном подразделении;
- должностные инструкции работников;
- планы работ подразделения;
- отчеты о выполнении планов работ;
- отчеты по внутреннему аудиту;
- отчеты об устранении несоответствий, выявленных в результате внешних и внутренних аудитов;
- документация по технике безопасности и охране труда;
- переписка на бумажных и электронных носителях;
- перечень оборудования;
- сведения о техническом обслуживании и ремонтах научного оборудования;
- перечень методик измерений и стандартных образцов;
- сведения о поверке, аттестации научного оборудования, методиках измерений, стандартных образцах.

## 6 Взаимоотношения. Связи


В целях организации и обеспечения деятельности всеми необходимыми материалами, документами, техническими средствами ЦКП взаимодействует с подразделениями Университета в соответствии со структурой Университета, уставом Университета, ЛНА Университета, а также со сторонними организациями по всем вопросам реализации его функций в пределах полномочий, определенных данным Положением.

ЦКП в рамках представленных задач и функций осуществляет следующее служебное взаимодействие:

Наименование подразделения и/или должностные лица	Получение	Предоставление
<b>Внешние организации</b>		
Государственные организации, иные юридические лица, индивидуальные предприниматели	Информация о предоставляемых организациями оборудовании, материалах и услугах. Оборудование, материалы, услуги, а также отчеты по заключенным договорам в рамках заключенных соглашений в соответствии с законодательством	Информация о предоставляемых ЦКП образовательных, научных и других услугах. Отчеты по заключенным договорам, образцы, материалы и услуги в рамках заключенных соглашений в соответствии с законодательством
Правительственные и неправительственные	Информация об объявляемых конкурсах и тендерах.	Материалы конкурсных заявок, отчеты по заключенным контрактам в соответствии с

	<b>НАЦИОНАЛЬНЫЙ ИССЛЕДОВАТЕЛЬСКИЙ ТЕХНОЛОГИЧЕСКИЙ УНИВЕРСИТЕТ «МИСиС»</b>		ПСП 249-18
	Выпуск 4	Экземпляр 1	Лист 7/10

Наименование подразделения и/или должностные лица	Получение	Предоставление
научные и образовательные фонды	Финансовые и другие ресурсы по результатам проведенных конкурсов	законодательством
<b>Должностные лица и подразделения НИТУ «МИСиС»</b>		
Ректор	Приказы и распоряжения	Отчетная и справочная документация
Финансово-экономическое управление	Запросы по планированию предстоящих расходов, запросы в соответствии с деятельностью ЦКП	Проекты смет подразделения на новый календарный год, заказ-наряды, договоры подрядов, счета, отчёты
Административно-правовое управление	Организационно-распорядительная документация по НИТУ «МИСиС», почта (внешняя и внутренняя)	Письма и телеграммы для дальнейшей обработки и отправления по назначению; документы для утверждения их гербовой печатью, письма в другие организации для регистрации
Управление стратегического развития	Стандарты Университета, Политика и Цели в области качества, методические инструкции по правилам ведения документации НИТУ «МИСиС» в области менеджмента качества, ЛНА прошедшие экспертизу, заверенные копии документов СМК, акты приёма-передачи документов СМК	ЛНА для проведения экспертизы и согласования
Управление кадров и социальной политики	Формы документов для заполнения, пропуска для работников, запросы для составления отчетов, информация об отпусках	Материалы для оформления работников, их перемещения, изменения информации о них, удовлетворение запросов, поступающих в адрес подразделения
Управление международной академической мобильности	Информационно-методические материалы по оформлению документов для зарубежных командировок	Планы зарубежных командировок, заявки на участие в работе международных симпозиумов и конференций; проекты договоров на выполнение международных образовательных и научно-исследовательских проектов, договоров на выполнение научно-исследовательских работ
Управление информационных технологий	Создание и обслуживание электронной почты Университета. Обеспечение видео-конференц-связи, видеотрансляций и записи на серверах и web-портале, подключение и техническое обслуживание пользователей локально-вычислительной сети, телефонной сети, IP-телефонии, систем СЭД и АИС, сетевого, компьютерного и офисного оборудования подразделений. Проектирование и внедрение АИС в интеграции с внешними и внутренними сервисами. Закупка, установка, и модернизация ПО, телефонии, компьютерного, сетевого и	Заявки на создание электронной почты, размещение информации на электронных терминалах Университета и видеостене, подключение к локально-вычислительной сети, телефонной сети, IP-телефонии, СЭД, АИС, видеозапись и видеотрансляцию, видео-конференц-связь, обслуживание мультимедийного оборудования. Заявки на закупку, установку, обслуживание и модернизацию сетевого, офисного, мультимедийного оборудования, обновление и установку ПО

	<b>НАЦИОНАЛЬНЫЙ ИССЛЕДОВАТЕЛЬСКИЙ ТЕХНОЛОГИЧЕСКИЙ УНИВЕРСИТЕТ «МИСиС»</b>		<b>ПСП 249-18</b>
	<i>Выпуск 4</i>	<i>Экземпляр 1</i>	<i>Лист 8/10</i>


Наименование подразделения и/или должностные лица	Получение	Предоставление
	офисного оборудования, техническое оснащение и поддержка мультимедийного оборудования	
Управление маркетинга и коммуникаций	Информационное сопровождение мероприятий и обеспечение размещения материалов подразделения на сайте, в корпоративных изданиях Университета и др. СМИ	Сведения о подразделении; план-график общественно-значимых мероприятий; информация о достижениях и наградах работников
Эксплуатационное управление	Графики проведения ремонтов	Технические задания на проведение ремонт
Отдел охраны	Пропуска для посетителей	Списки посетителей

## 7 Заключительные положения

7.1 Настоящее Положение вступает в силу после его утверждения.

7.2 Обязанность по актуализации настоящего Положения возлагается на директора ЦКП.

### РАЗРАБОТАНО:

Директор ЦКП «Материаловедение и металлургия»  Д.Г. Жуков

### СОГЛАСОВАНО:

Проректор по науке и инновациям

Начальник отдела кадров



М.Р. Филонов

О.Н. Криволапова

### ЭКСПЕРТИЗА ПРОВЕДЕНА:

Начальник отдела системы менеджмента качества

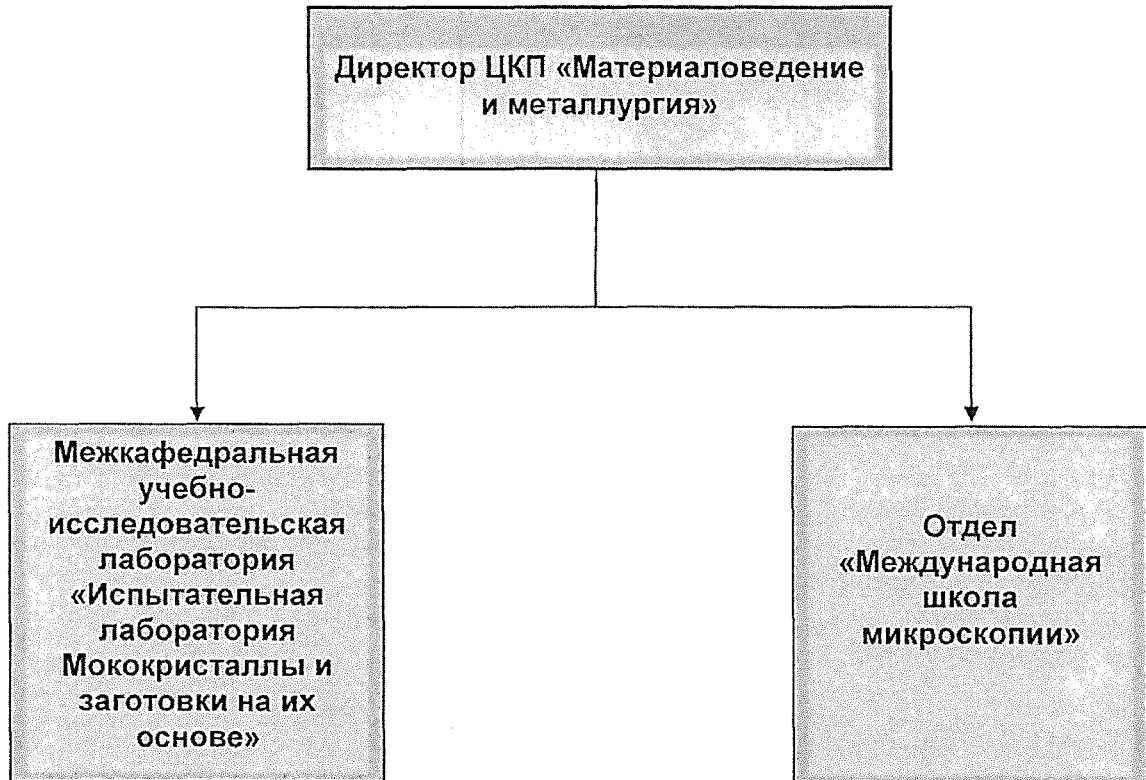


Е.Н. Горчакова



Приложение А  
(обязательное)

Структура ЦКП «Материаловедение и металлургия»



**Лист ознакомления**

<b>Ф.И.О.</b>	<b>Должность</b>	<b>Дата</b>	<b>Подпись</b>
<i>Л</i>	<i>Л</i>	<i>Л</i>	<i>Л</i>
